

ESPECIFICACIONES DE FUNCIONAMIENTO

Señales satelitales rastreadas simultáneamente

Canales.....	440
GPS.....	L1, L2, L5
BDS.....	B1, B2, B3
GLONASS.....	L1, L2
Galileo.....	E1, E5A, E5B
QZSS.....	L1, L2, L5
SBAS.....	L1

PRECISIÓN DE POSICIONAMIENTO

GNSS estático de alta precisión

Horizontal.....	2.5mm + 0.5ppm RMS
Vertical	5mm + 0.5ppm RMS

Cinemático en tiempo real (RTK)

Base única

Horizontal.....	8mm+1ppm RMS
Vertical.....	15mm+1ppm RMS

Red RTK

Horizontal.....	8mm+0.5ppm RMS
Vertical.....	15mm+0.5ppm RMS
Tiempo de inicialización	Típicamente 2-10s
Fiabilidad de inicialización	Típicamente > 99.9%

Medición de inclinación

Burbuja electrónica

Comunicación

Radio UHF interna

Frecuencia	403-473MHz
Canales	116 (16 ajustable)
Potencia de transmisión.....	1W/2W/4W ajustable
Admite múltiples protocolos: HI-TARGET, TRIMTALK450S, TRIMMARK III, TRANSEOT, SATEL-3AS, etc.	

Rango de trabajo..... 3-5km típico, 5-8km óptimo

Radio UHF externa

Frecuencia	410-470MHz
Canales	8
Potencia de transmisión	5W/25W ajustable
Admite múltiples protocolos: TRIMTALK450S, TRIMMARK III, TRANSEOT	

Red de comunicación

Bluetooth	4.0 / 2.1 + EDR, 2.4GHz
Red móvil celular 4G.....	TDD-LTE, FDD-LTE, WCDMA, EDGE, GPRS, GSM
Frecuencia Wi-Fi	2.4GHz
Wi-Fi protocolo	802.11b / g / n

Alimentación

Batería interna

Batería recargable y extraíble de iones de litio de 5000 mAh
 RTK Rover (UHF / celular) durante 10 horas

Alimentación externa

Entrada de alimentación externa de 6-28 V CC (puerto de 5 pines)
 con protección contra sobrecarga
 Consumo de alimentación

ESPECIFICACIONES FÍSICAS

Dimensiones (W × H)	164mm × 83.5mm
Peso	≤1.4kg (incluye batería)
Almacenamiento de datos	Almacenamiento interno 8G

Interfaz de E / S

- 1 × mini puerto USB
- 1 × conector de antena TNC
- 1 × entrada de alimentación de DC (5 pines)
- 1 × ranura para tarjeta SIM

Panel de control

Botón físico	1
Lámpara led	Satélite, Señal, Potencia

Ambiente

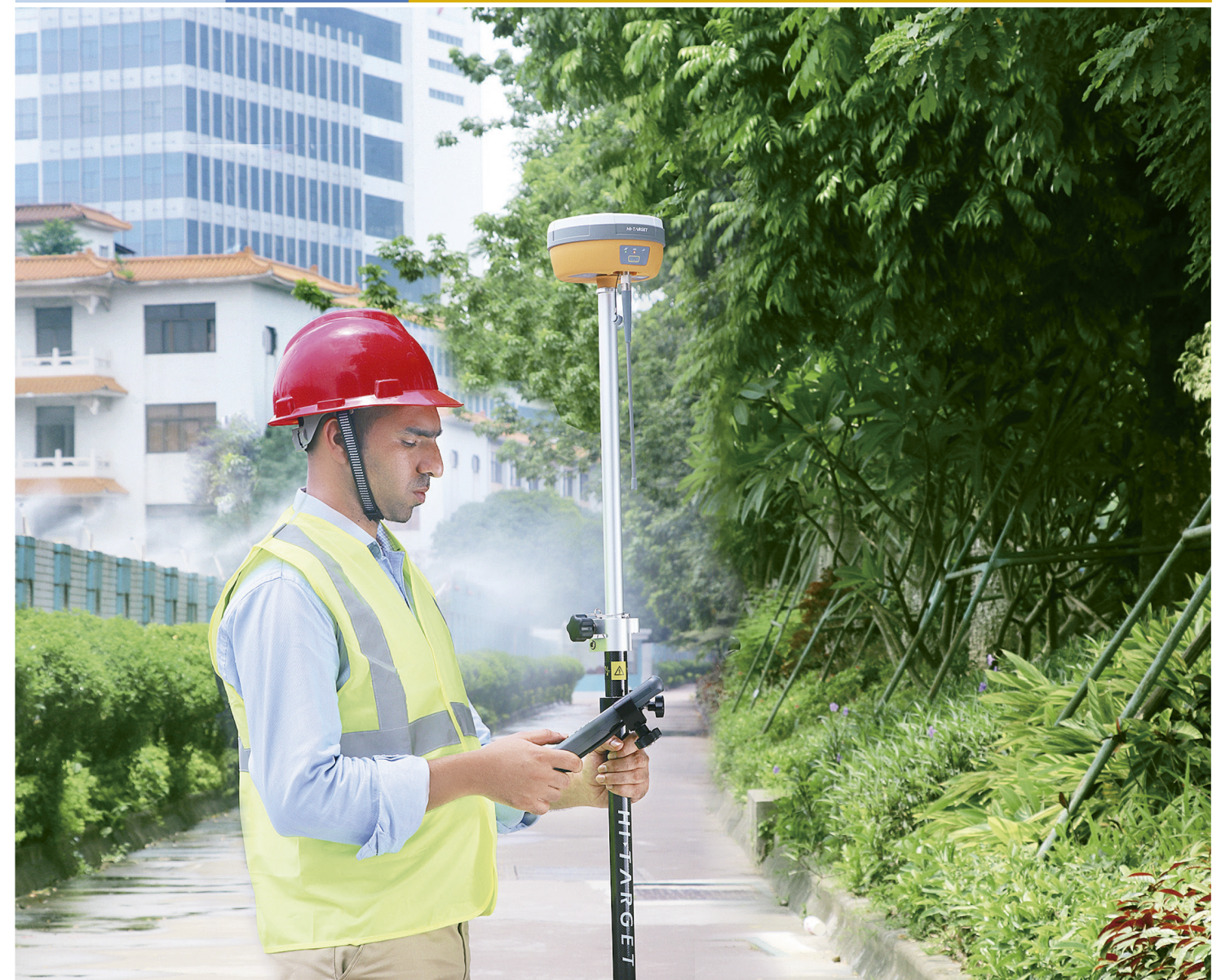
A prueba de agua / polvo	IP67
Choque y vibración: diseñado para sobrevivir una caída natural de 2 m sobre el concreto	
Humedad.....	100% de condensación
Temperatura de operación	-45°C ~ +75°C
Temperatura de almacenamiento	-55°C ~ +85°C

Formatos de datos

Salida de datos	1-20Hz
Formato de datos estáticos	GNS, Rinex
Modelo de red	VRS, admite el protocolo NTRIP
CMR y RTCM	CMR, RTCM 2.x, RTCM 3.0, RTCM 3.2
Salida de posición	NMEA-0183

V30 PLUS

SISTEMA GNSS RTK



CE IP67

CASA DEL TOPÓGRAFO

DISTRIBUIDOR AUTORIZADO



Panamá

Tel. 261-4686
 Cel. 6550-7034
 Dirección: Avenida la pulida,
 Plaza Fanny

Colombia

Tel. (1) 457 2128
 Cel. 322 2434389
 Dirección: Carrera 29
 #39 B 52 Barrio La
 Soledad

Email: contactenos@casadeltopografo.com
 URL: www.casadeltopografo.com

V30 PLUS

SISTEMA GNSS RTK

Con el motor GNSS de múltiples constelaciones incorporado, dimensión pequeña y diseño compacto de grado industrial, V30Plus proporciona una solución de trabajo flexible. También se integra con el módulo Web UI, WIFI, Bluetooth y 4G, para hacer que la gestión y transmisión de datos sea más conveniente y más rápida. Acompañado por el software profesional de topografía de campo y su tiempo de trabajo de hasta 10 horas, V30Plus satisface las necesidades de los usuarios de una experiencia topográfica eficiente y conveniente.

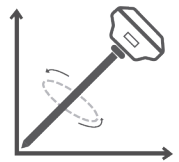


83.5mm / 164mm / 1200g
HEIGHT / DIAMETER / WEIGHT



Motor GNSS de múltiples constelaciones

- Seguimiento de satélites de constelación completa para lograr una precisión de posicionamiento precisa y estable.
- Proporciona resultados confiables en entornos hostiles con su algoritmo de posicionamiento GNSS único.



Medición de inclinación y Burbuja electrónica

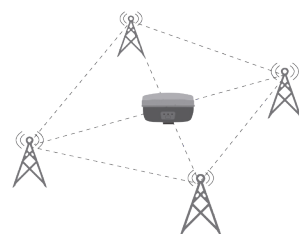
- El algoritmo optimizado de medición de inclinación y la burbuja electrónica de procedimiento pueden lograr la medición de esquina por mover el receptor.

Antena Multifrecuencia

- Antena GNSS Multibanda más estable y con mejor resistencia al ruido.
- Admite una amplia gama de señales de rastreo satelital.
- Reduce la influencia del efecto de multirayecto.

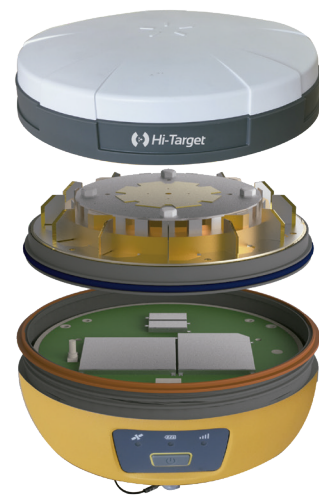
Aplicación inteligente

- Sistema Linux incorporado y almacenamiento de 8G.
- Gestión inteligente de los datos estáticos.
- Asistente de voz inteligente para guiar las operaciones de campo.
- Los datos de Rinex estándar y los datos brutos de Hi-Target se registran simultáneamente.



Comunicación de datos

- Compatible con los protocolos de comunicación de otros proveedores.
- Larga distancia de transmisión y buena compatibilidad electromagnética.
- Perfectamente compatible con una variedad de sistemas CORS.



iHand30

Controlador de Campo Profesional

Basado en el sistema operativo Android, iHand 30 es compatible con el software profesional de Hi-Target y el software de terceros de Android. Combinando el teclado físico con una pantalla táctil, puede hacer más eficiente el trabajo de campo y proporcionar una mejor solución a los usuarios.

CARACTERÍSTICAS CLAVE



Ergonómicamente diseñado, más ligero y fácil de sostener.



Protección de grado industrial que puede soportar entornos difíciles.



Conveniente transmisión inalámbrica de datos a través de Bluetooth, Wi-Fi y 4G.



Carga rápida, con batería de litio de gran capacidad para garantizar todo el día de trabajo.

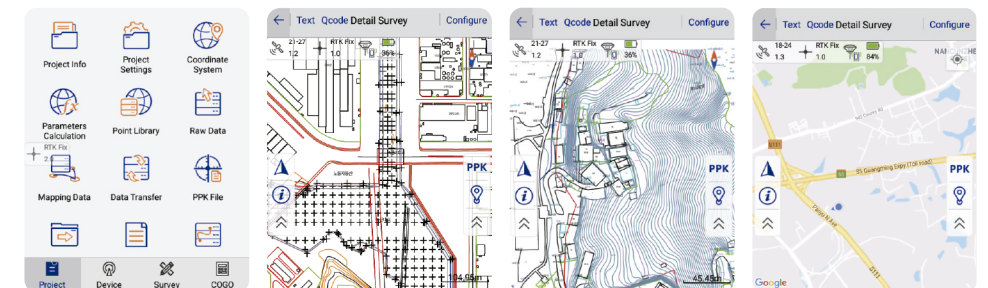
Configuración de Hardware	OS: Android 6.0 Procesador: MTK6737, 1.5GHz, 4 núcleos Almacenamiento: RAM 2G, ROM 16 GB (hasta 32 GB de almacenamiento externo de Micro-SD) Pantalla: 3.7", 640 x 480, visualización con luz solar Cámara: 8MP, etiqueta disponible Sensores: G-sensor, Brújula E, Barómetro Sensor de luminosidad, Giroscopio
Interface de Comunicación	Módulo de Celular: Doble SIM, modo de espera Red de Celular: 4G TDD-LTE, FDD-LTE, WCDMA, GPRS Wi-Fi: IEEE 802.11b/g/n, 2.4GHz/5GHz Bluetooth: V2.0/4.0 USB: Tipo-C, soporta OTG NFC
Características Físicas	Peso: 440g (con batería) Dimensiones: 208mm*83mm*24mm Temperatura: -20°C~+60°C (de funcionamiento); -30°C~+70°C (de almacenamiento) Caída libre: 1.2m IP67
Características GNSS	GNSS: GPS, GLONASS, AGPS, 20 Canales Velocidad de actualización: 1Hz
Fuente de Alimentación	Batería: Batería extraíble de litio 3.7V, 5200mAh Duración: 15 horas

Hi-Survey Road

Software de recolección de datos

Hi-Survey Road es un software de Android, y es compatible con los controladores profesionales Hi-Target, celulares Android, tabletas y otros dispositivos Android de terceros, que admiten el funcionamiento de big data con herramientas integradas. Con soluciones de aplicaciones industriales personalizadas, se crean más posibilidades para los usuarios.

CARACTERÍSTICAS CLAVE



Incluso en entornos difíciles hay alta precisión y buena fiabilidad con varios algoritmos.

- ▶ Medición de inclinaciones, tecnología cuasi dinámica, medición de detalle, medición estática de temporización, etc.



Funciones integradas de medición profesional para aplicaciones de ingeniería.

- ▶ Proporciona funciones de carretera, operaciones de superficie DTM, selección de puntos de proyectos cruzados, formato DXF y DWG, mapa de Google, servicio de mapas OGC de WMS, WMTS y telímetros de terceros, etc.



Potente función de interacción para empoderar a cada topógrafo.

- ▶ Replanteo de AR, escaneo de códigos QR, COGO, transmisión FTP, soporte multiformato, etc.